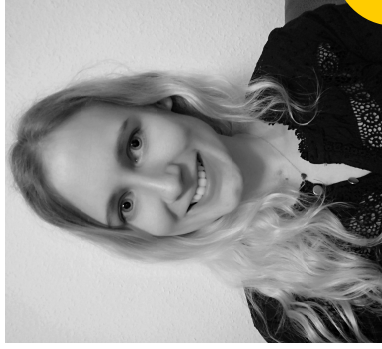


Ihre Ansprechpartner



Christine Fahl

**Grundschullehrerin
Schulpsychologin**
Christine.Fahl@gmx.de



Melanie Jäger

Mittelschullehrerin
jaeger.melanie@mittelschule-
landsberg.de

Hier finden Sie uns:

- Grundschule Tutzing
Greinwaldstr. 12
82327 Tutzing

- Mittelschule Landsberg
Fritz-Beck-Str 1
86899 Landsberg am Lech

Wichtig für Sie:

- Wir unterliegen der
Schweigespflicht.
- Die Beratung ist neutral.
- Die Beratung ist kostenfrei.

Impressum:
Herausgeber: Staatliches Schulamt im Landkreis
Landsberg am Lech und Starnberg



**Beauftragte
für inklusive
Unterrichts- und
Schulentwicklung**

- Eine Kooperation der
Schulämter

Landsberg am Lech



und

Starnberg



Qualitative Verbesserung der Inklusion durch Unterstützung von Schulen

- Sie machen sich mit Ihrer Schule hinsichtlich Inklusion bewusst auf den Weg?
- Sie wollen die inklusive Unterrichts- und Schulentwicklung an Ihrer Schule fokussieren und vorantreiben?
- Sie haben Fragen zur Umsetzung der Inklusion an Ihrer Schule, z.B. bezüglich Einzelinklusion, Kooperationsklassen, Partnerklassen oder dem Schulprofil Inklusion?

Unser Angebot

- Beratung und Begleitung in inklusiven Schul- und Unterrichtsentwicklungsprozessen
- Schulhausinterne und lokale Fortbildungen
- Organisation von Netzwerktreffen auch mit außerschulischen Partnern
- Vermittlung von Netzwerkpartnern
- Begleitung von Schulen bei der Organisation und Einrichtung inklusiver schulischer Maßnahmen und Strukturen, wie z.B. Kooperationsklasse, Partnerklasse, etc.

Unsere Kooperationspartner

- Staatliche Schulämter
- Schulleitungen
- Kollegien der einzelnen Schulen
- Beratungsstelle Inklusion am Staatlichen Schulamt
- Beratungslehrkräfte und Schulpsychologen
- MSD
- Moderatoren für Schulentwicklung
- ISB Arbeitskreis Inklusion



**Wer Inklusion will,
sucht Wege,
wer sie verhindern will,
sucht Begründungen.**